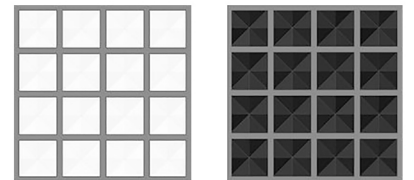


معمای نو برای روزهای نو

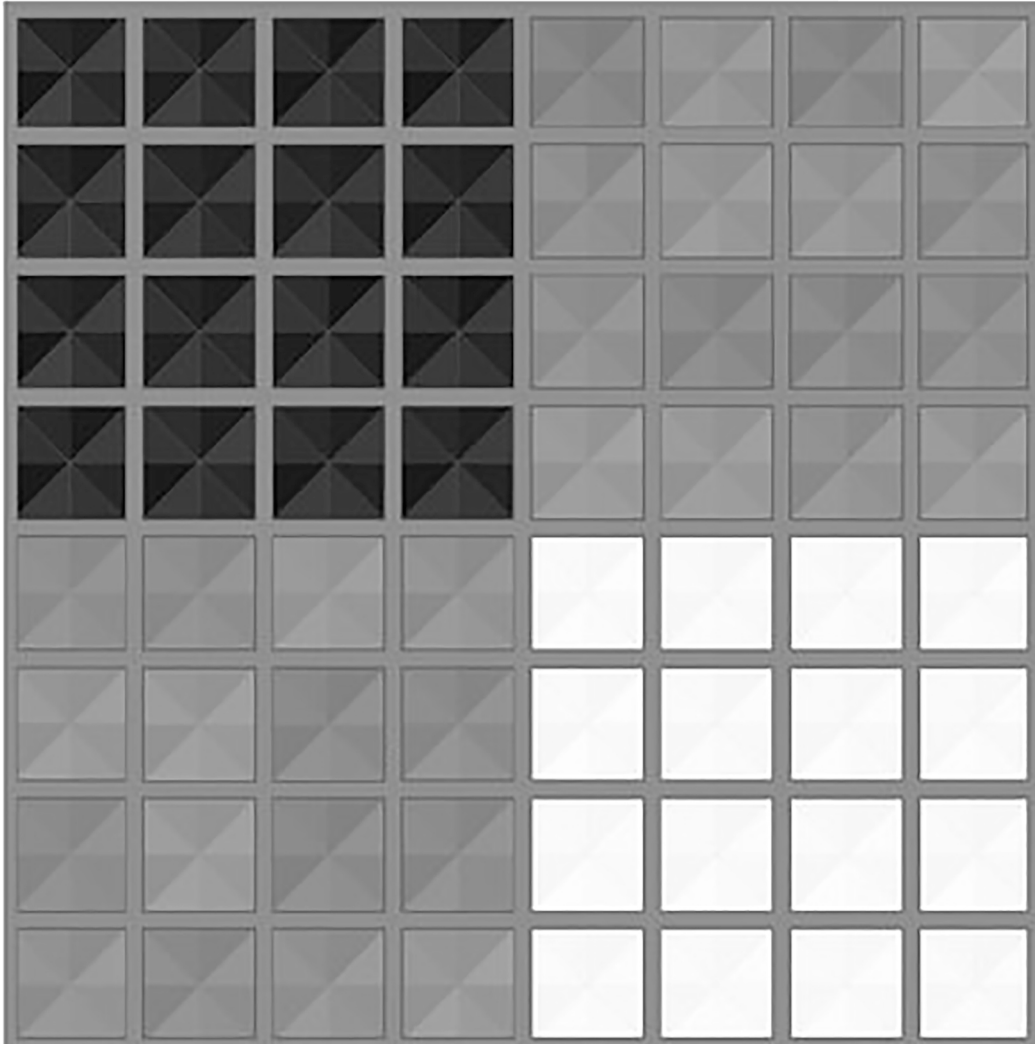
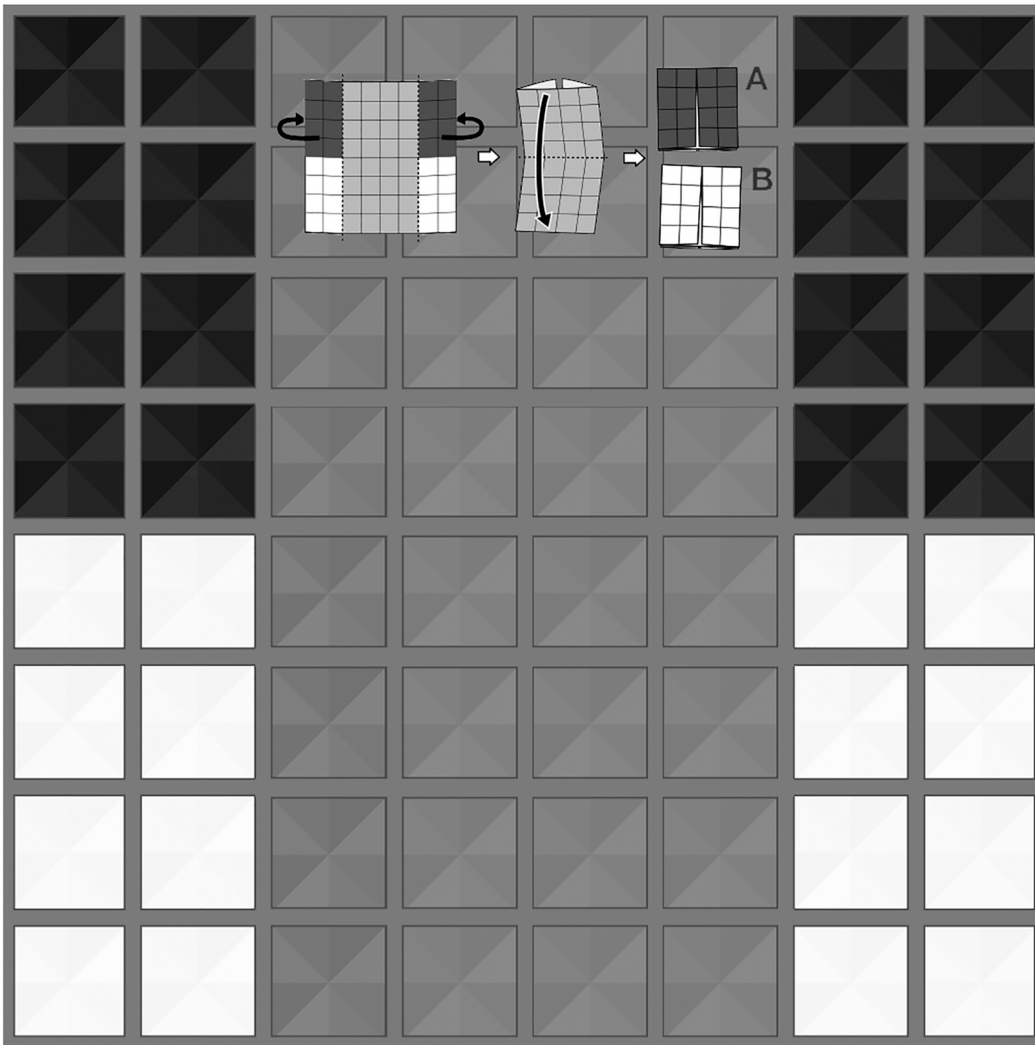
سلام
سال نو مبارک!
:

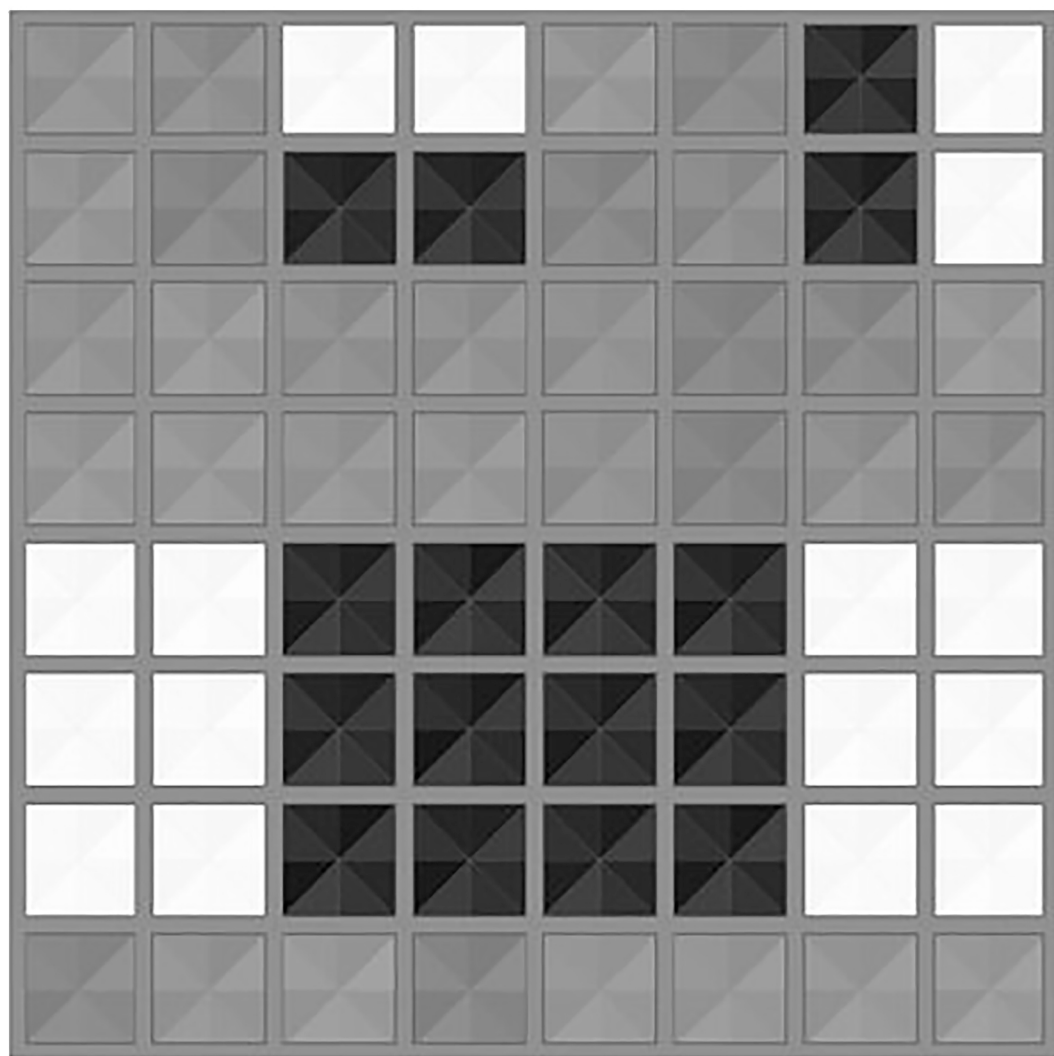
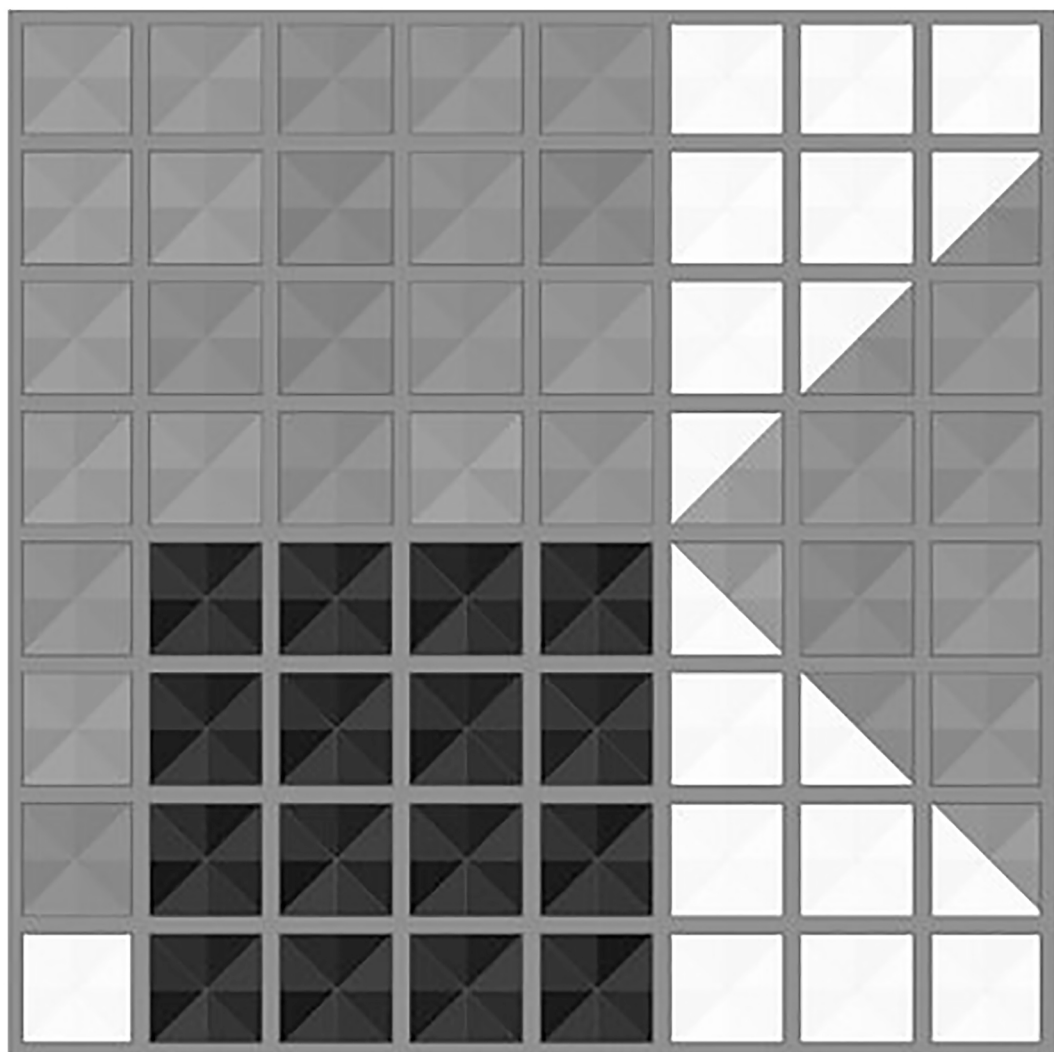
این مجموعه شامل ۱۳ معما برای ۱۳ روز تعطیلات عید نوروز است. لطفاً این صفحه‌ها را روی کاغذ، چاپ کنید و جدول‌ها را با قیچی جدا کنید.

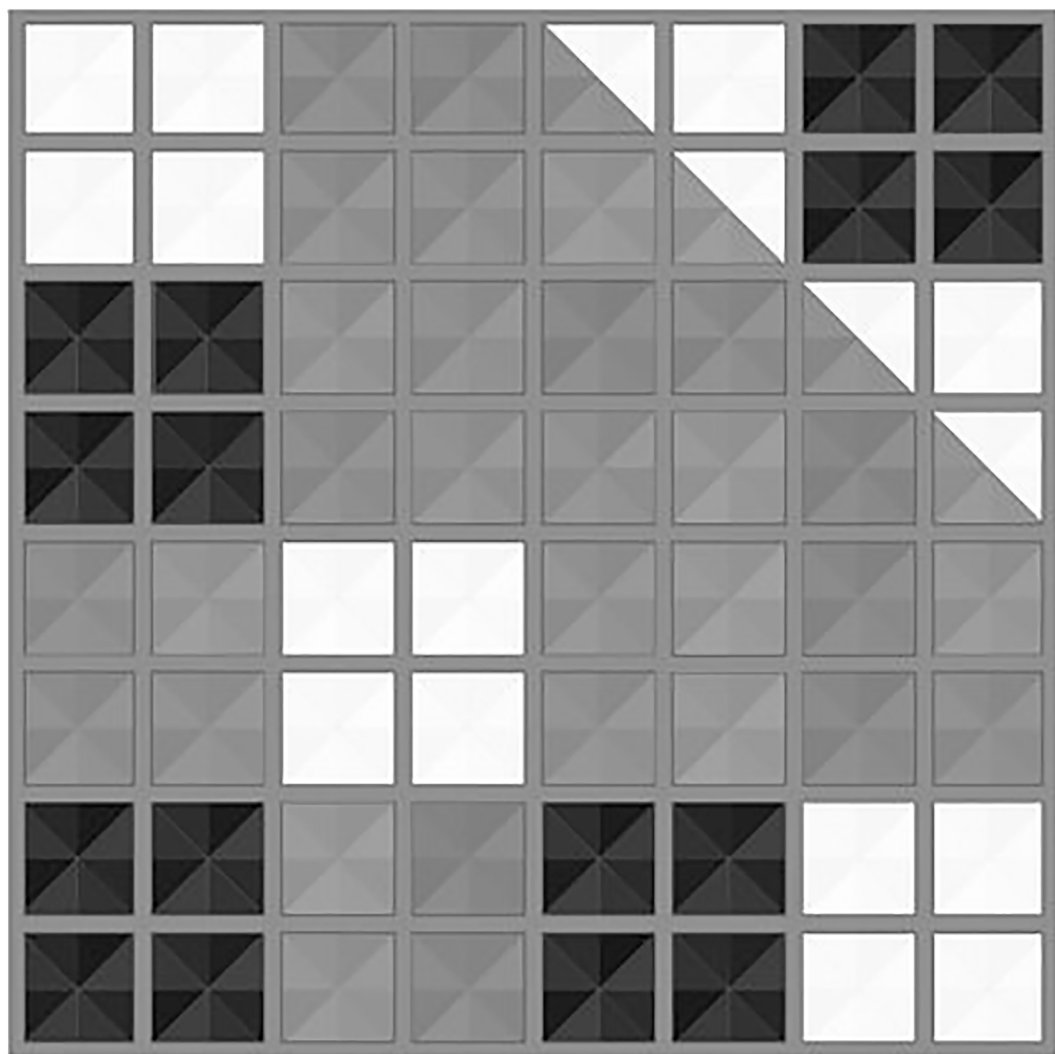
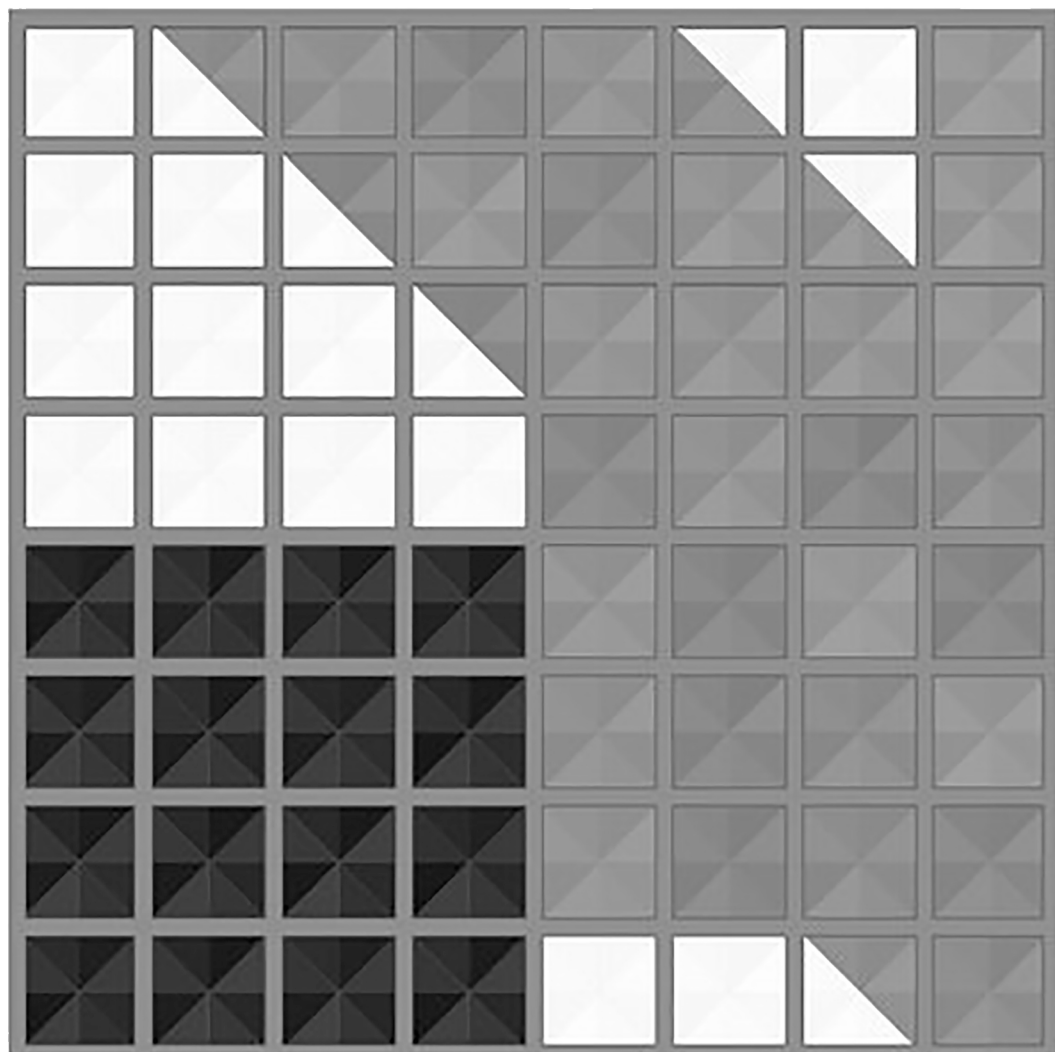
(۱) هفت معمای اول از این قرار است: هر جدول 8×8 را از روی ضلع و قطر خانه‌ها طوری تا بزینید که در انتها جدولی 4×4 داشته باشید که یک روی آن سیاه و روی دیگرش سفید باشد. این طوری:

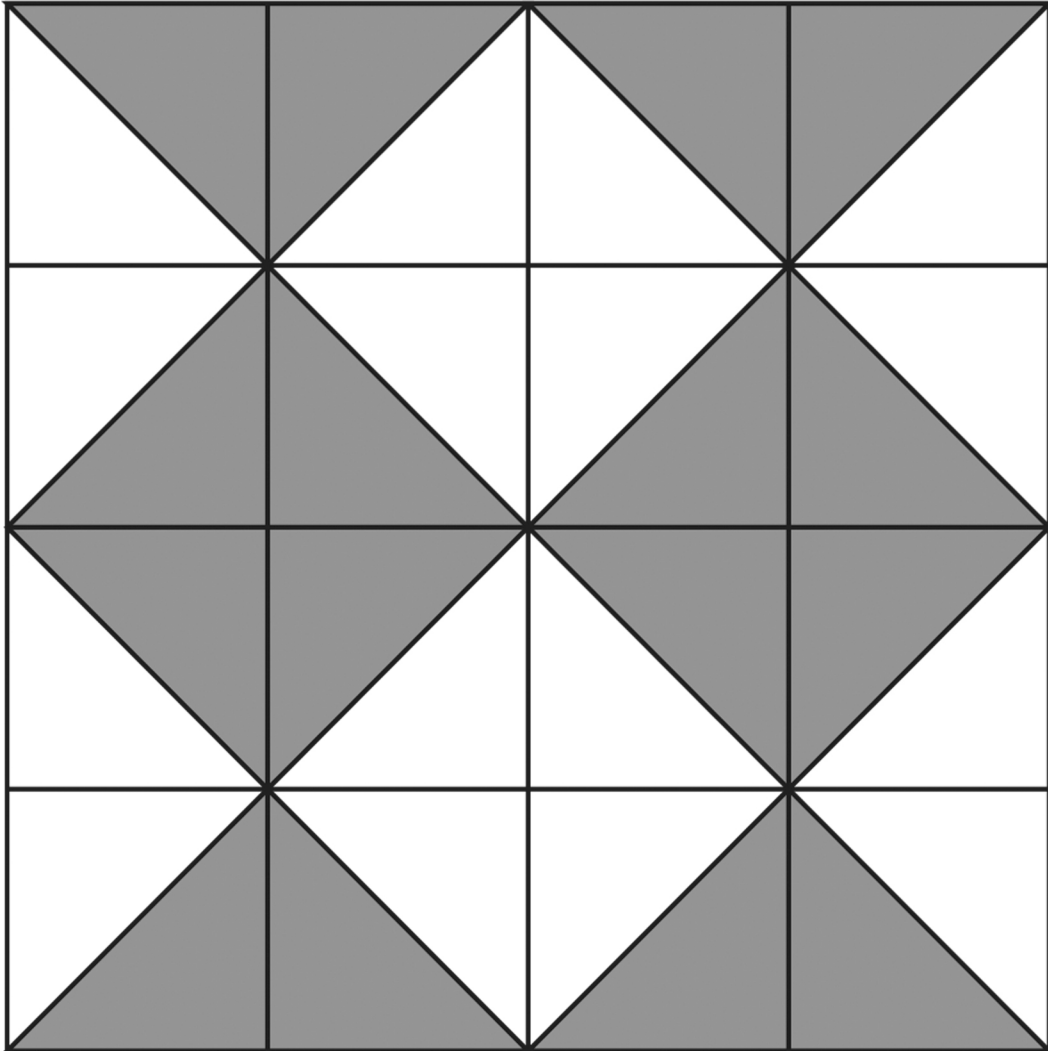
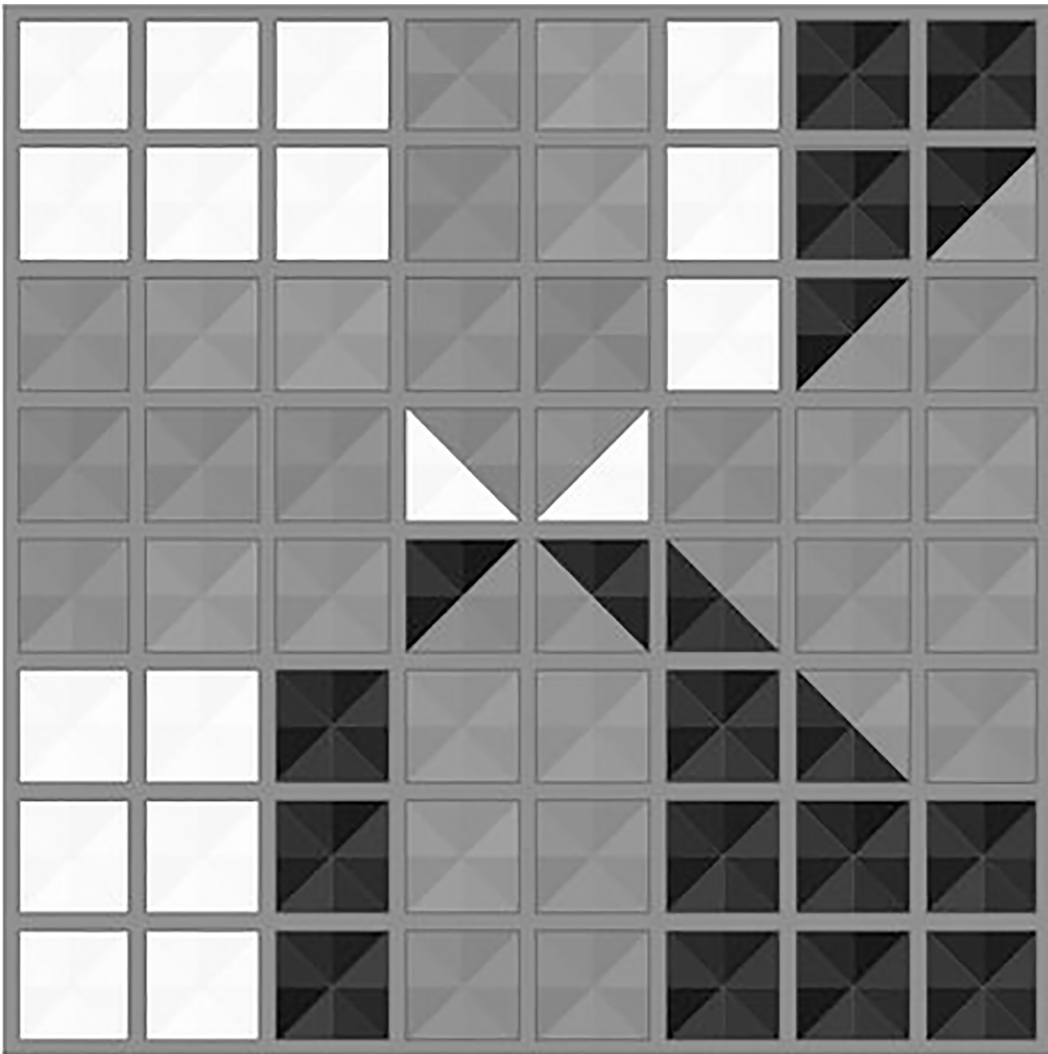


اولین جدول، شما را راهنمایی می‌کند.



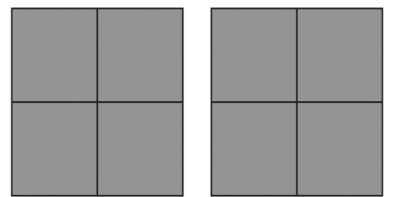




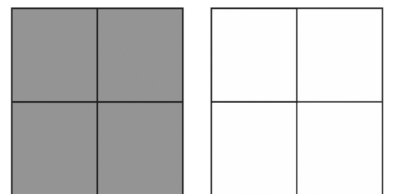


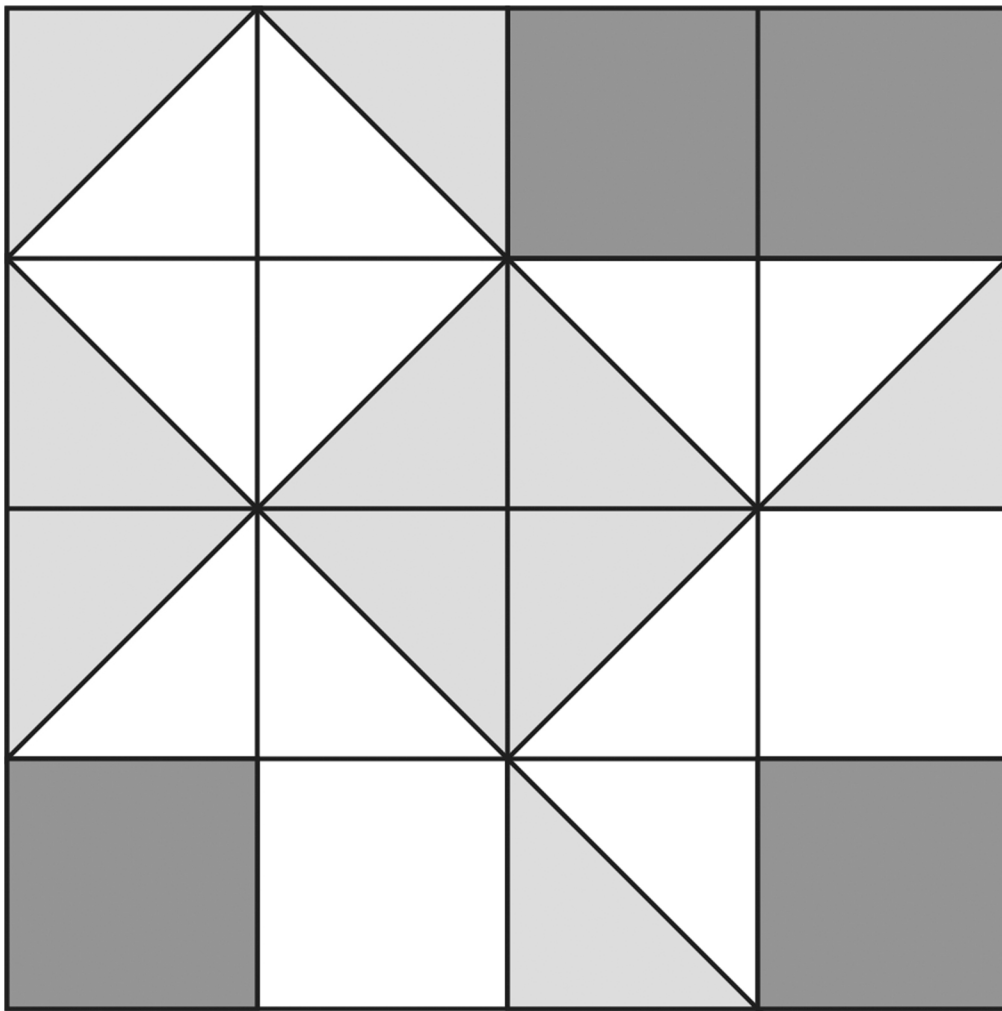
۲) دو معمای بعدی را برای این جدول 4×4 طرح می‌کنیم.

معمای اول: این جدول 4×4 را از روی خط‌های مشخص شده در شکل، طوری تا بزینید که در انتها جدولی 2×2 داشته باشید که هر دو روی آن سیاه باشد. این طوری:



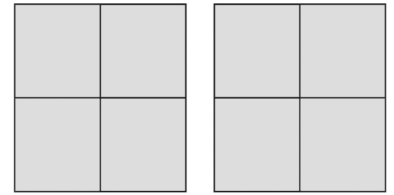
معمای دوم: این جدول 4×4 را از روی ضلع و قطر خانه‌ها طوری تا بزینید که در انتها جدولی 2×2 داشته باشید که یک روی آن سیاه و روی دیگرش سفید باشد. این طوری:



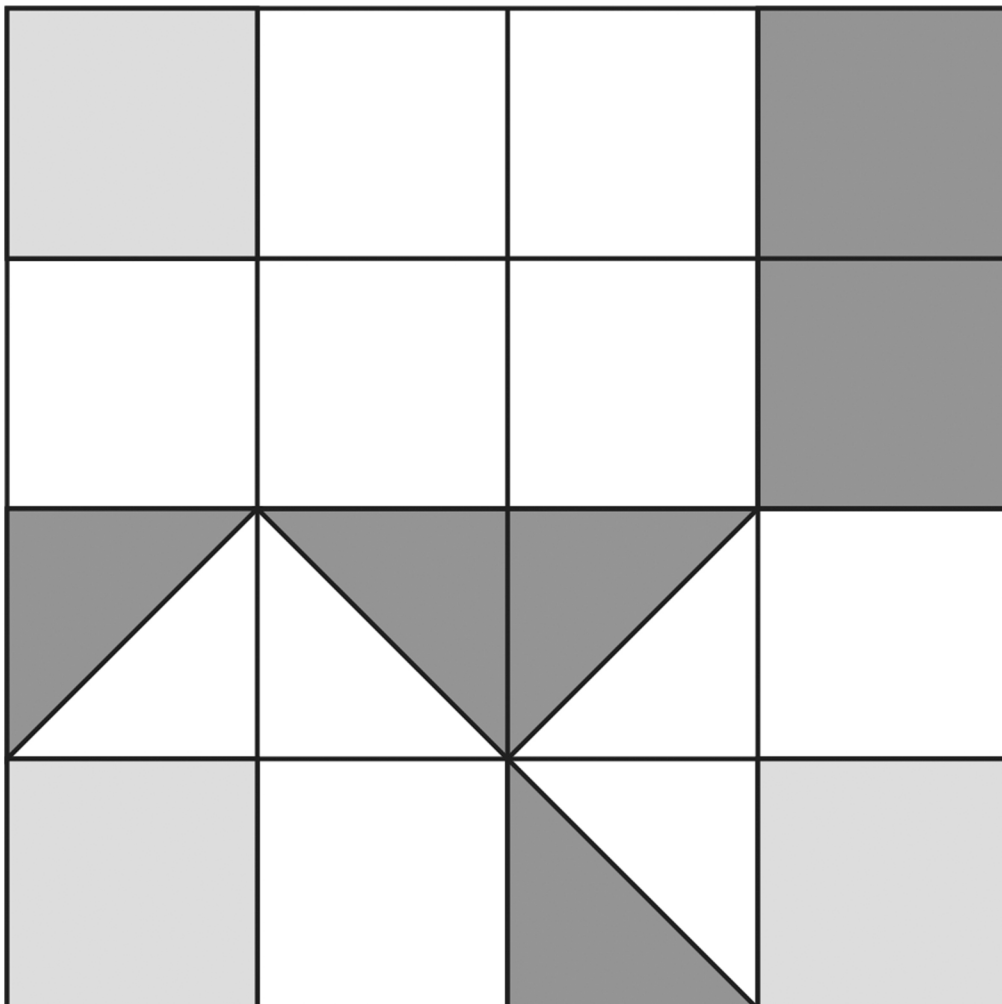
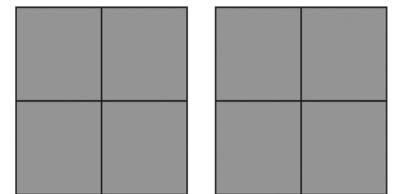


۳) چهار معمای آخر را برای این جدول 4×4 طرح می‌کنیم. ابتدا این دو جدول را به هم بچسبانید طوری که جدول بالایی، رو و جدول پایینی، پشت کاغذ مربع شکل شما قرار بگیرد. توجه کنید که جهت (بالا و پایین) هر دو جدول به همین ترتیب باشد. حال معماها:

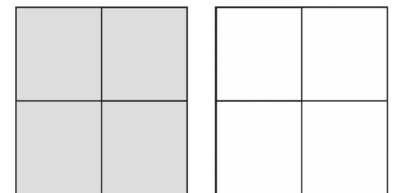
معمای اول: این جدول 4×4 را از روی خطوط مشخص شده در شکل، طوری تا بزنید که در انتها جدولی 2×2 داشته باشید که دو روی آن خاکستری باشد.



معمای دوم: این جدول 4×4 را از روی خطوط مشخص شده در شکل، طوری تا بزنید که در انتها جدولی 2×2 داشته باشید که دو روی آن سیاه باشد.



معمای سوم: این جدول 4×4 را از روی خطوط مشخص شده در شکل، طوری تا بزنید که در انتها جدولی 2×2 داشته باشید که یک روی آن خاکستری و روی دیگرش سفید باشد.



معمای چهارم: این جدول 4×4 را از روی خطوط مشخص شده در شکل، طوری تا بزنید که در انتها جدولی 2×2 داشته باشید که یک روی آن سیاه و روی دیگرش سفید باشد.

